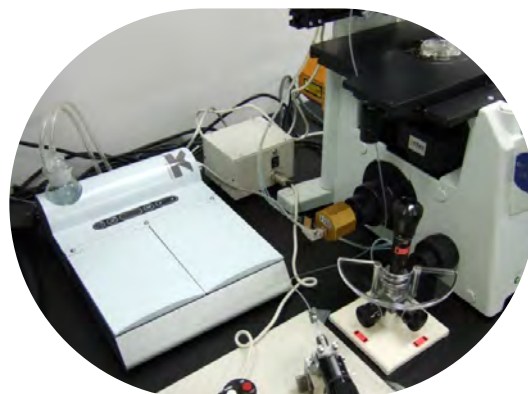
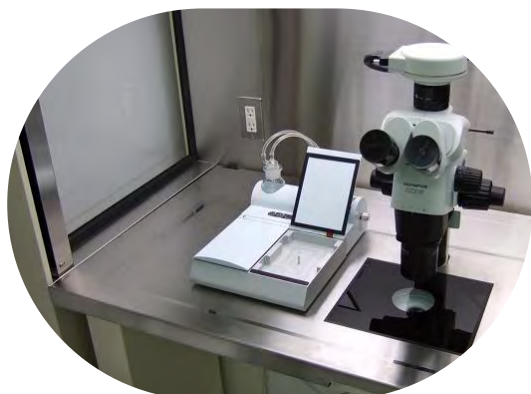




G85 ベンチトップインキュベーター



設置場所を選ばないコンパクトなデザインで、卵子及び胚を操作する際のサテライトインキュベーターとして使用できる新しいタイプのインキュベーターです。

カタログ番号	品名	規格
NM-G85	G85 ベンチトップインキュベーター ・ディッシュ静置用アルミブロック×4枚	一式

G85 デスクトップインキュベーター

特長

- クリーンベンチの中に置いて採卵後の卵胞液の確認や、胚移植の準備に利用したり、倒立型顕微鏡の近くにおいてICSI時の待機場所として使用するなど、サテライトインキュベーターとして使用できます。
- メインインキュベーターのドアの開閉数を減らし、より理想的な培養環境を維持するための強力なサポートとなります。
- チャンバー開閉後もパージ機能により庫内の環境を瞬時に復帰することができます。
- ディッシュの形状にフィットしたデザインのウォーミングブロックが培養液の温度変化を最低限に抑えます。
- ブロックの底面には顕微鏡観察用の穴があいているため、ブロック毎顕微鏡かに運びそのまま検体の観察が可能です。

ウォーミングブロック

ファルコン 3001用



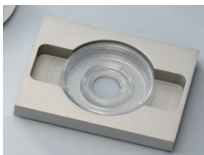
B16F

ファルコン 1006用



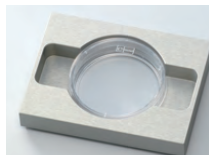
B23

ファルコン 3037用



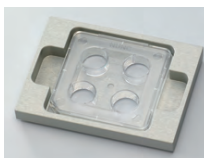
B24

ファルコン 3002用



B25

ヌンク 176740用



B28

仕様

品名	G85 ベンチトップインキュベーター
型番	NM-G85
外形寸法	W270×D340×H90mm
チャンバー内寸法	W100×D160×H20mm
チャンバー数	2室 (ウォーミングブロック4枚)
使用温度	室温～49℃
ガス流量	0～29 ℓ /h
ガス消費量	5～10 ℓ /h
ガス入力圧	0.05～0.07MPa
重量	3.5kg
電源	120W

※ 記載の仕様等は、予告なく変更される場合があります。写真と実際の製品とは若干異なる場合があります。

販売代理店

販売元



株式会社ナカメディカル

〒190-0012 東京都立川市曙町1-18-2 一清ビル別館
Tel.(042)529-9313 Fax.(042)529-9517

<http://www.nakamedical.co.jp>

製造元



K-SYSTEMS Kivex Biotec A/S