



デスクトップインキュベーターG185



胚培養には無加湿タイプ 新しいインキュベーターです

無加湿型だからカビの発生を抑制、さらに個別の10チャンバーは少数採卵、単一培養といった時代のニーズに適応するばかりでなく、胚の取り違いや大幅な省スペース化に貢献します。循環式の採用により、HEPAフィルター・VOCフィルター・UVランプの3層フィルターにより常にクリーンなガスが庫内を循環しチャンバー内を清潔に保ちます。

カタログ番号	製品名	規格
NM-G185	G185デスクトップインキュベーター ● 専用ウォーミングプレート×10枚 ● VOC/HEPAフィルター×4本 ● ラウンドHEPAフィルター×2個 ● データロギングソフトウェア及びノートPC	一式

＜ G185デスクトップインキュベーターの主な特徴 ＞

無加湿：加湿をしないことによりチャンバー内をカビの発生から守ります。

クリーンガス：ガスの供給回路上にセットされたUVランプ、HEPAフィルター、VOC(揮発性有機化合物)フィルター、により、インキュベーター内のガスはフィルタリングされ、常にクリーンなガスがチャンバー内を循環します。

急速復帰：各チャンバー内のCO₂値を5分以内に急速復帰させることができます。

低ガス消費：ガス消費量を1時間にCO₂1ℓ、N₂を6ℓ以下に抑えることができます。

個別培養：ドライチャンバーが10室備わっており、胚の個別培養が可能になります。

温度の安定：付属のウォーミングプレートによりディッシュが直接加温され、より安定的に温度が保たれます。プレートはFalcon、Nuncディッシュに対応、1枚のプレートに2～4枚のディッシュを収容できます。

専用架台：専用のスライド式ラックに収容することで培養室内の省スペース化を実現しました。

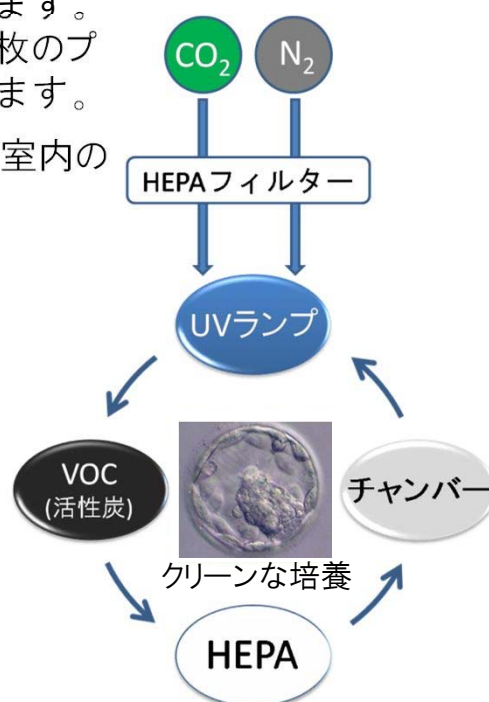


【収納時】



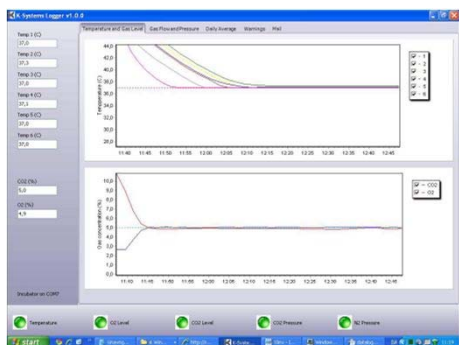
【G185引き出し時】

撮影協力:浅田レディース勝川クリニック様
(愛知県春日井市)

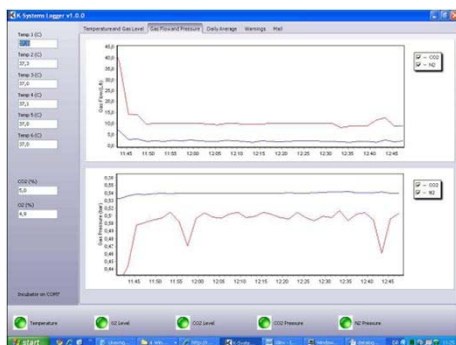


＜Data Logging Software＞

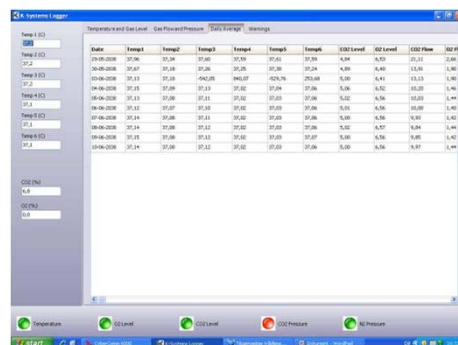
G185デスクトップインキュベーターにはWindowsで操作可能なデータ管理・閲覧ソフトが付属しています。このソフトでは庫内の温度やガスの濃度、消費量、圧力、アラーム等が自動的に記録され、常時閲覧することが出来ます。



庫内温度・ガス濃度



ガス流量・圧力



デイリーアベリッジ

< 豊富な導入実績 >



浅田レディース名古屋駅前クリニック様
(愛知県名古屋市)

2009年の発売以来、日本中のユーザー様からの高い評価と信頼を頂いております。

無加湿型の培養によりカビの発生を抑え、完全個室を採用することで胚培養に最良の環境を実現しました。

また、従来の混合ガスを使用するベンチトップ型インキュベーターと異なり、より一般的なCO₂ガスとN₂ガスを使用しますのでランニングコストの大幅な削減を実現しました。



越田クリニック様
(大阪府大阪市)



静岡レディースクリニック様
(静岡県静岡市)



諏訪マタニティクリニック様
(長野県諏訪郡)



高橋ウィメンズクリニック様
(千葉県千葉市)



中野レディースクリニック様
(千葉県柏市)



むつ総合病院様
(青森県むつ市)



山梨大学医学部附属病院様
(山梨県中央市)

主な納入施設
(2011年5月1日現在)

恵愛病院様(富士見市)
セントウィメンズクリニック様(さいたま市)
津田沼IVFクリニック様(船橋市)
キネマARTクリニック様(東京都大田区)
はらメディカルクリニック(東京都渋谷区)
いたウィメンズクリニック様(名古屋市)
可世木レディースクリニック様(一宮市)
ヨナハクリニック様(桑名市)
足立病院様(京都市)
宮崎レディースクリニック様(大阪市)
矢野産婦人科様(松山市)
福井ウィメンズクリニック様(松山市)
渡辺病院様(日向市) ほか

仕 様

品 名	デスクトップインキュベーター	ディッシュ収容数	最大40枚 (ウォーミングプレート使用時)
型 番	NM-G185	CO ₂ 設定範囲	2 - 10 %
外形寸法	W920 x D558 x 152.5mm	O ₂ 設定範囲	2 - 20 %
チャンバー内寸法	W101 x D159 x 19mm	消費電力	200 W
重 量	約40 kg	電 源	AC100 - 115 50/60 Hz
培養チャンバー数	10室	専用架台外寸法	W1160 x D750 x H1115mm

< 関連製品 >

組織培養用オイル 4008 / 4008-5



本品は石油由来の低粘性ミネラルオイルです。IVF、胚培養、ICSIおよびアシステッドハッチングなどで少量の培養液(ドロップ)をカバーするために使用します。G185をご使用の際には培養液からの水分の蒸発を抑えるためにこの**オイルで必ずカバーをして下さい**。

ミニマルチガスインキュベーター BL-42MD



内容量約40ℓのウォータージャケット式マルチガスインキュベーターです。メディウムの平衡化やディッシュの一時置き、チューブ類のインキュベートなどにG185と併せてご使用下さい。縦積みすることで2段でのご使用も可能です。

非常電源装置 HJ-1200CISN



地震・台風などの自然災害や工事などで停電が発生し、インキュベーターの制御が行えない場合の緊急対策用として開発した非常電源装置です。貴重な胚の培養時、突然発生した停電によりインキュベーターの稼働が停止し、胚の死滅などのトラブルを回避します。

お問い合わせは下記へどうぞ

販売代理店

国内総代理店:



株式会社ナカメディカル

〒190-0012 東京都立川市曙町1-18-2 一清ビル別館
Tel.(042)529-9313 Fax.(042)529-9517

<http://www.nakamedical.co.jp>

製造元:



K-SYSTEMS Kivex Biotec Ltd
(デンマーク)